



MADE IN GERMANY

Reinigung mit EC-Clean.
Buch zum Schweißen 2024.



www.lorch.eu

LORCH
smart welding

FÜR SAUBERE SCHWEISSNÄHTE. BLITZSCHNELL UND UMWELTFREUNDLICH.

EC-Clean 1000R.

Nichtrostende Stähle erhalten ihre Korrosionsbeständigkeit durch eine dünne Passivschicht aus Chromoxid. Die Hitze beim Schweißen zerstört diese Schicht; die Oberfläche ist nun empfindlich für Korrosion. Anlauffarben und Oxidationen müssen deshalb nach dem Schweißen entfernt und die Oberfläche neu passiviert werden.

Dies geschieht entweder chemisch oder mechanisch. Die chemische Reinigung durch Beizen ist giftig, benötigt lange Einwirkzeiten und hinterlässt unschöne Beizränder.

Mechanische Verfahren durch Bürsten oder Schleifen sind zwar ungiftig – hinterlassen aber fast immer Ferrite oder Eisenoxide auf der Oberfläche, die zu neuem Rost führen. Strahl-Verfahren sind wiederum mit hohen Investitionen verbunden. Und allen Methoden gemeinsam ist ein großer Nachteil: Die Oberflächen müssen in einem weiteren Arbeitsgang passiviert werden. Entweder durch Lagern bei kontrollierter Luftfeuchte und Sauerstoff-Zufuhr. Oder mit Hilfe chemischer Passivierungsmittel, welche Umwelt und Gesundheit wieder belasten.

Vergessen Sie giftiges Beizen oder mechanisches Reinigen!

Reinigen und passivieren Sie die Schweißnaht in einem Schritt und in nur 30 Sekunden. Mit dem EC-Clean 1000R. Durch einen elektro-chemischen Prozess können Sie das Werkstück spiegelglatt polieren und fälschungssicher signieren.

Eingesetzt wird EC-Clean überall dort, wo Edelstahl geschweißt wird. Geländer-, Behälter-, Rohrleitungsbau oder auch in der Möbelindustrie – das Spektrum ist sehr vielfältig. Und absolut sicher, da Elektrolyte zum Einsatz kommen, die auch in der Lebensmittelindustrie als Zusatzstoff (Phosphorsäure E338) benutzt werden.

EC-Clean 1000R.

Pure Effizienz.

Millionen kleiner Lichtbögen an den Enden der Kohlefaserpinsel entfernen blitzschnell sämtliche Verunreinigungen auf hochlegierten Edelstählen und sogar auf NE-Metallen wie Kupfer. Ein zweiter Arbeitsschritt zur Passivierung der Schweißnaht ist nicht notwendig.

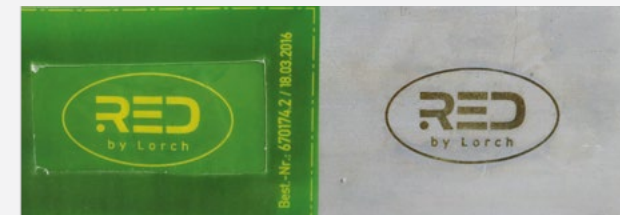
Gift? Fehlanzeige!

Das EC-Clean 1000R reinigt mit der Kraft von Lichtbögen ganz ohne den Einsatz von giftigen Beizchemikalien wie Fluss- oder Schwefelsäure. Verwendet werden lediglich ungiftige Elektrolyte, die auch als Lebensmittelzusatzstoff E338 Verwendung finden.



Signieren.

- Dunkel-Signieren von Edelstahl durch Oxidation
- Hell-Signieren von Aluminium durch Materialabtrag
- Dauerhaft und resistent gegen Chemie oder Abrieb
- Verwendung von Langzeit-Schablonen bis zu 5.000 Mal



Stahl



Aluminium

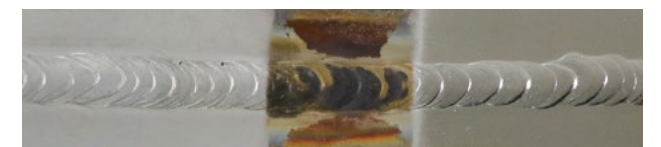
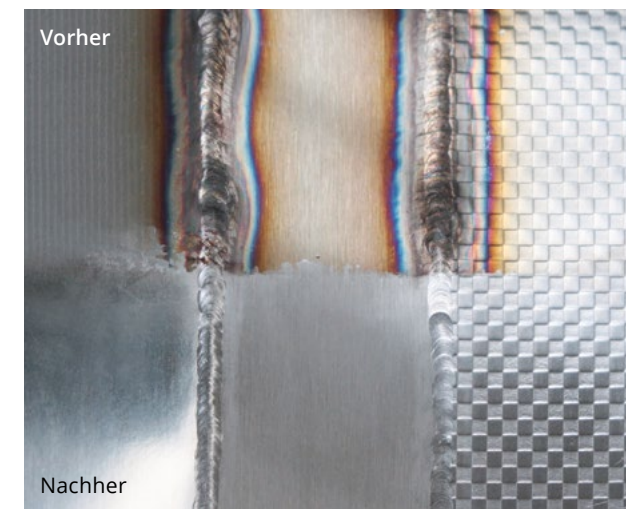
Reinigen, Passivieren und Polieren.

- Reinigen und Passivieren in einem Schritt
- Reinigt auch in Ecken und Kanten gründlich und schnell
- Polieren des Werkstücks bis zur spiegelglatten Oberfläche
- Absolut ungiftige Elektrolyte

Polieren.





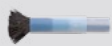




Reinigen und Passivieren.















Technische Daten	EC-Clean 1000R-Set
Reinigen mit Wechselspannung	✓
Polieren mit Gleichspannung	✓
Signieren auf Aluminium	✓
Signieren auf Edelstahl	✓
Leistung	1.000 VA
Anschluss	230 V / 50 - 60 Hz
Schutzklasse	IP21
Maße	320 mm x 130 mm x 215 mm
Gewicht	7,7 kg
Lieferumfang	Hochstromgerät zum Reinigen, Polieren und Hell-, Dunkel-Signieren. 1.000 VA Leistung, 230V/50-60 Hz, 80 A Dauerstrom in stabiler Kunststoffbox mit Deckel. Zubehör: Handgriff aus PTFE mit 4 m Kabel in 10 mm ² inkl. 1x Kohlefaserpinsel Performance XL mit passender PTFE-Hülse, Masseklemme 200 A mit 4 m Kabel ebenfalls in 10 mm ² , sowie 1 l Cleaner- und 1 l Polisher-Elektrolyt, Weithalsbehälter, Sprühflasche.
Bestellnummer	814.0001.0 (PG A6)
Preis Set	1.920,00 €

Zubehör

Bezeichnung	Best.-Nr.	Preis (€)
Performance Starter-Set XL		
Kohlefaserpinsel-Set bestehend aus: 5x Performance Kohlefaserpinsel XL, Performance - Adapter für M10, verstellbarer PTFE - Hülse, Plastikschutzkappe, Edelstahl-Montagestift, Maulschlüssel SW10 im Sortimenten Koffer.	 814.0050.0 (PG A4)	297,00
Reinigen und Polieren		
Performance Pinselset XL Pinselset bestehend aus 5 Performance Pinsel	 814.0051.0 (PG A4)	208,00
Kohlefaserpinsel XL Ø 12 mm	 814.0011.0 (PG A4)	59,00
Cleaner Elektrolyt		
1 l Dose	 814.0030.1 (PG A4)	16,00
5 l Dose	 814.0030.2 (PG A4)	65,00
Polisher Elektrolyt		
1 l Dose	 814.0031.1 (PG A4)	34,00
4,4 l Dose	 814.0031.2 (PG A4)	127,00

Zubehör

Bezeichnung	Best.-Nr.	Preis (€)
Signieren		
90°-Kohle-Elektrode zum Signieren M10	 814.0012.0 (PG A4)	25,00
Signiererset im Kunststoffkoffer	 814.0010.0 (PG A4)	110,00
Signierfilz 38 x 60 mm, 10 Stück	 814.0013.0 (PG A4)	4,30
O-Ringe 10 Stück	 814.0014.0 (PG A4)	4,40
Elektrolyt zum Signieren rostfreier Stähle		
100 ml	 814.0021.0 (PG A4)	9,10
1000 ml	 814.0021.1 (PG A4)	74,00
Neutralyt hoch konzentriert, 100 ml	814.0022.0 (PG A4)	6,50
Repro- und Fotosatzkosten	814.0023.0 (PG 00)	16,50
Langzeitschablone gerahmt, 1- 30 cm ²	814.0024.0 (PG 00)	auf Anfrage
Labeldrucker PT-H500 für Bänder 18- 24 mm	 814.0025.0 (PG A4)	132,00
Schablonenbeschriftungsband 24 mm breit, 3 m lang	 814.0026.0 (PG A4)	25,00
Weiteres Zubehör		
Weithalsbehälter mit Deckel, 500 ml	 814.0017.0 (PG A4)	3,10
Druck-Sprühflasche 2 l für Wasser	 814.0018.0 (PG A4)	22,00



MADE IN GERMANY



www.book-of-welding.com

Lorch Schweißtechnik GmbH
Im Anwänder 24-26 ▪ 71549 Auenwald ▪ Germany
Phone +49 7191 503-0 ▪ Fax +49 7191 503-199
info@lorch.eu ▪ www.lorch.eu

LORCH
smart welding